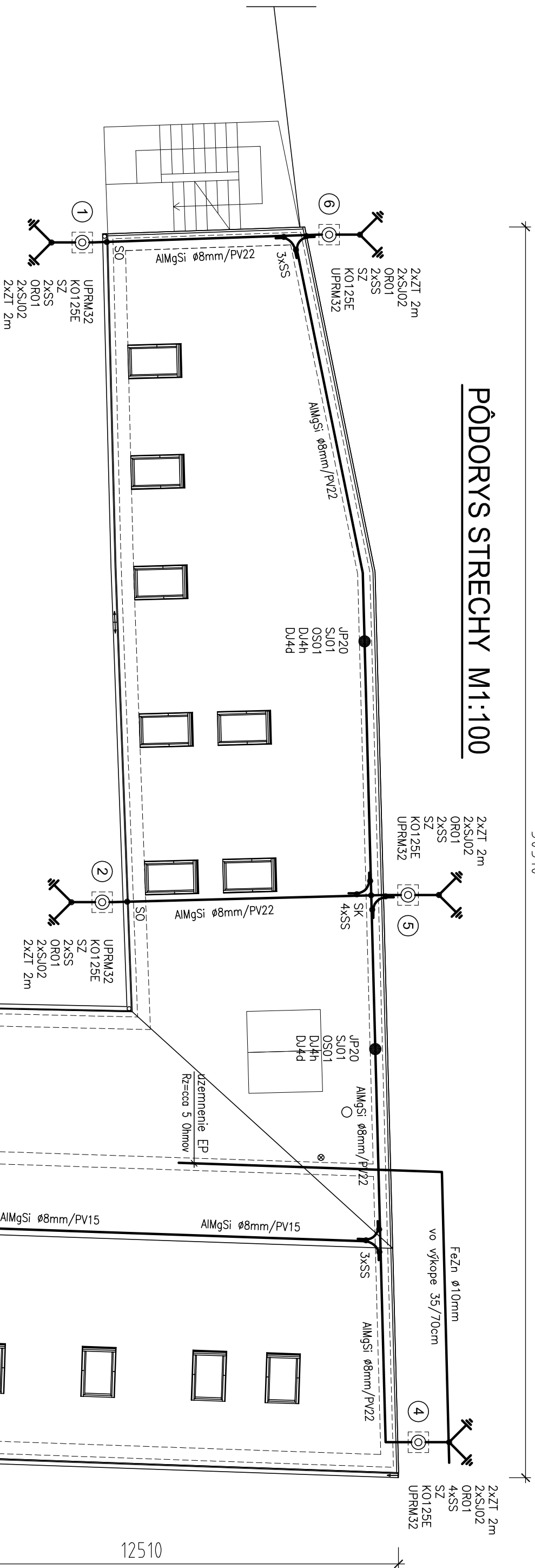


# PÔDORYS STRECHY M1:100



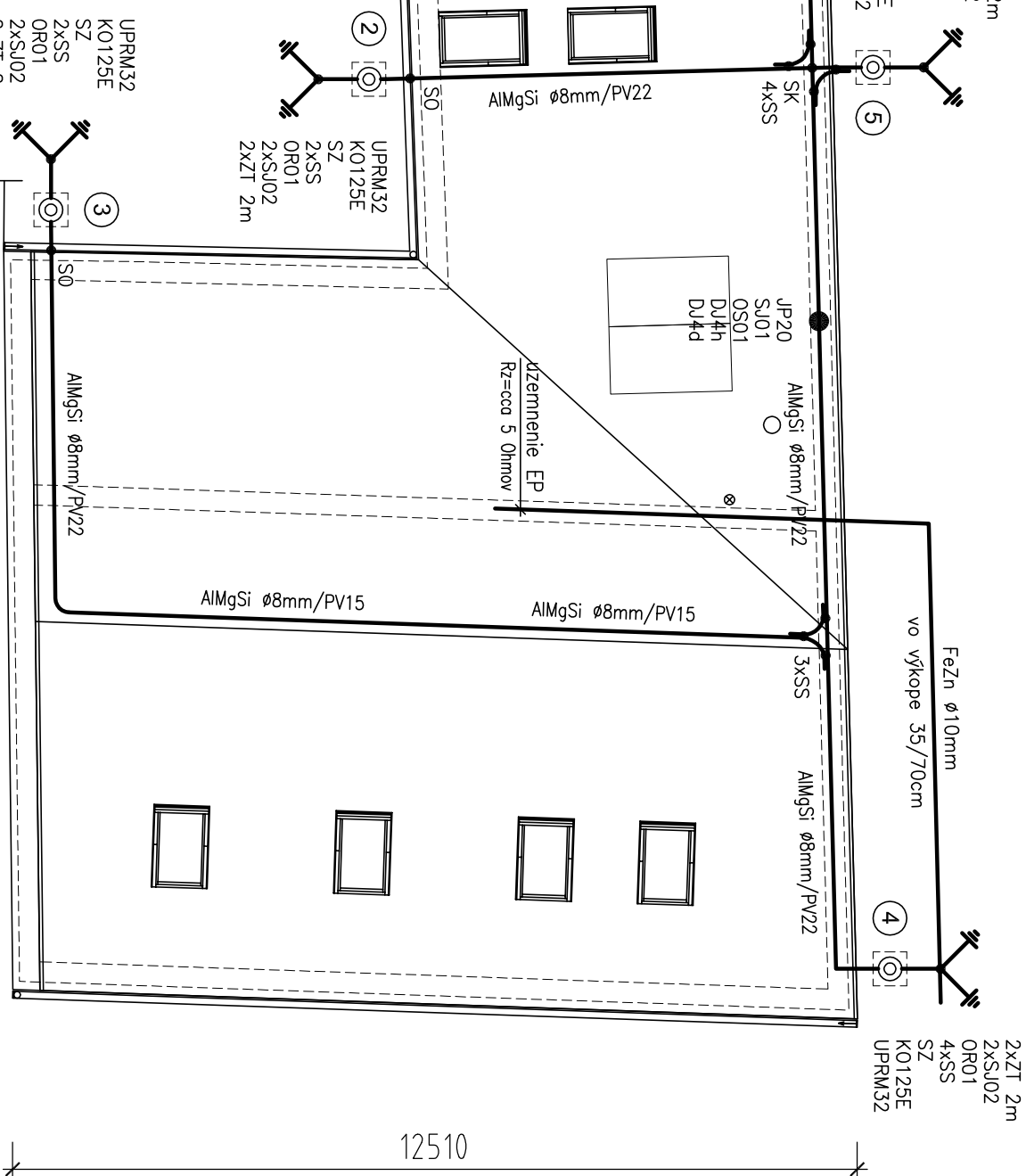
## SÚPIS MATERIÁLU:

Č.P.	NÁZOV	Typ	ROZMERY /mm/
1.	PODPERA VEDENIA NA VRCHOL KROVU	PV15	-
2.	PODPERA VEDENIA NA ŠKRIDLOVÉ STRECHY	PV22	-
3.	SVORKA KRIŽOVA	SK	D=8-10
4.	ZVODOVÁ TYČ	JP20	L=2000/D=18
5.	HORNÁ OCHRANNÁ STREŠKA	OS01	D=20
6.	SVORKA K ZVODOVEJ TYČI	SJ01	D=20
7.	HORNÝ DRŽIAK ZVODOVEJ TYČE NA KROV	DJ4h	D=20
8.	SPODNÝ DRŽIAK ZVODOVEJ TYČE NA KROV	DJ4d	D=20
9.	SVORKA SPOJOVACIA	SS	D=8-10
10.	SVORKA PRE PRÍPOJENIE ODKVAPOVÝCH ŽLABOV	SO	D=8-10
11.	SVORKA SKÚŠOBNÁ	SZ	D=8-10
12.	KRABICA ODBOČNÁ S VIEČKOM	KO125E	150x150x77
13.	TRUBKA PVC OCHRANNA TUHÁ	UPRM	D=32
14.	UZEMŇOVACIA TYČ	ZT 2m	L=2000/D=25
15.	SVORKA K UZEMŇOVACEJ TYČI	SJ02	D=25
16.	ORIENTAČNÝ ŠTÍTK	OR01	-
17.	KRUHOVÝ VODIČ	AlMgSi	D=8
18.	OCELOVÝ POZINKOVANÝ DRÔT	FeZn	D=10

## POZNÁMKY:

- PRECHOD MEDZI ZBERACOU SÚSTAVOU A UZEMNENÍM TVORIA SKUŠOBNÉ SVORKY "SZ".

KRUHOVÝ VODIČ AlMgSi Ø8mm (od svorky SZ do zeme FeZn Ø10mm)



HÍP:		ZODP. PROJEKTANT:	VYPRACOVAL:
Ing.arch. Michal VOJTEK		ING. Dominik SLUŠNÝ	Milan BALAJ
KRAJSKÝ ÚRAD: TREŇČÍN		MESTSKÝ ÚRAD: TREŇČÍN	
INVESTOR: Mesto Trenčín, Mierové nám.č.2, 911 64 Trenčín			
Rekonštrukcia nocľahárne a nízkoprahového denného centra			
Mesto Trenčín, Mierové nám.č.2, 911 64 Trenčín			
ELEKTROINŠTALÁCIA			
PÔDORYS STRECHY			
EL-PROMONT TREŇČÍN			
0908 776 374			
elpromont@stonline.sk			
FORMÁT :	2 A4		
DAŤUM :	10/2018		
STUPEŇ :	RP		
ZÁK.Č. :	83/2018		
ARCH.Č. :	83/2018		
MIERKA :	Č. VÝKRESU :		
1:100	2.8		